

A decorative graphic of several thin, red, wavy lines that sweep across the top left and center of the page, creating a sense of movement and depth.

Zehnder Charleston

lipiec 2014

powierzchnia: Technoline

Dokumentacja dotycząca różnic w wyglądzie powierzchni

Przezroczysty lakier stosowany przy wykończeniu grzejników Zehnder Charleston (Technoline/0325) nadaje naszym produktom unikatowy, modernistyczny wygląd. Ze względu na różne procesy produkcyjne oraz zmiany w technologii spawania efekt kolorystyczny przy tej technice wykończenia grzejników Zehnder Charleston może być różny. Oczywiście jest to cecha, która sprawia, że każdy pojedynczy grzejnik jest wyjątkowy!

Należy pamiętać, iż poprzez zastosowanie powierzchni technoline produkt końcowy charakteryzuje się unikatową strukturą powierzchni oraz kolorem. Dwa różne grzejniki w technoline mogą zatem wyglądać odmiennie. Te wariacje kolorów i struktur powierzchni nie są wadą i dlatego nie są objęte roszczeniem z tytułu gwarancji, jak opisano w Cenniku Generalnym w ogólnych zagadnieniach technicznych:

2. Wykonania specjalne – powierzchnia Technoline.

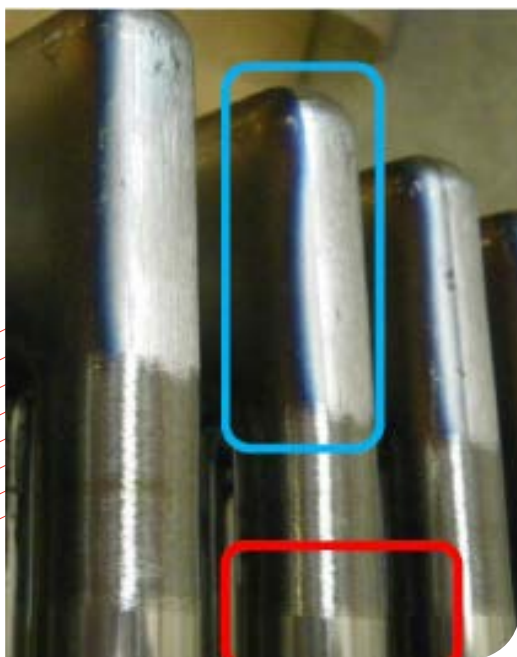
"Grzejnik z powierzchnią Technoline (kolor lakieru 0325, bezbarwny) - odzwierciedla wszystkie etapy produkcji grzejnika. Pod bezbarwnym lakierem zabezpieczającym pozostają widoczne plamki i wszelkie przebarwienia będące efektem spawania/zgrzewania, jakie konieczne jest w procesie produkcji, jak również nieregularne ślady po obróbce szlifowania. Ilość i rodzaj przebarwień zależy od zastosowanego procesu produkcyjnego. Każdy grzejnik z powierzchnią Technoline jest produktem niepowtarzalnym."

Nr zdjęcia	Zdjęcia prezentujące wykończenie poszczególnych elementów w zależności
1	2-, 3-kolumnowe ≥ 400 mm wysokości
2	4-, 5-, 6- kolumnowe ≥ 400 mm wysokości
3	2-, 3-, 4-, 5-, 6- kolumnowe < 400 mm wysokości

Poniżej przedstawiono zdjęcia prezentujące wykończenie poszczególnych elementów, w zależności od ilości kolumn i wysokości grzejnika

1) Występowanie:

2-, 3-kolumnowe ≥ 400 mm wysokości



2)



Występowanie:

4-, 5-, 6- kolumnowe ≥ 400 mm wysokości

3)



Występowanie: Wszystkie elementy do wysokości 400mm

4) Występowanie przebarwień możliwe na każdej sekcji, niektórych lub w ogóle

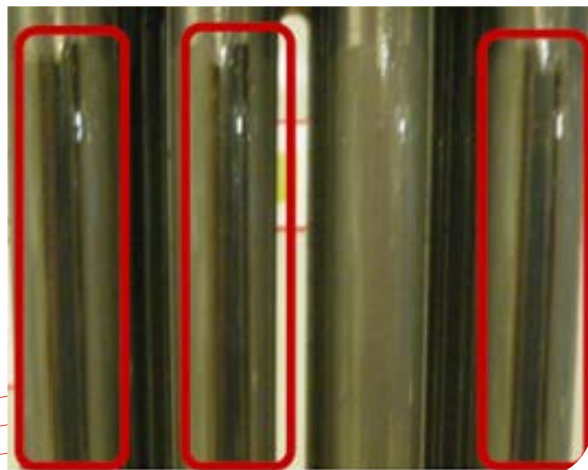


5) Spaw widoczny na zewnątrz rury

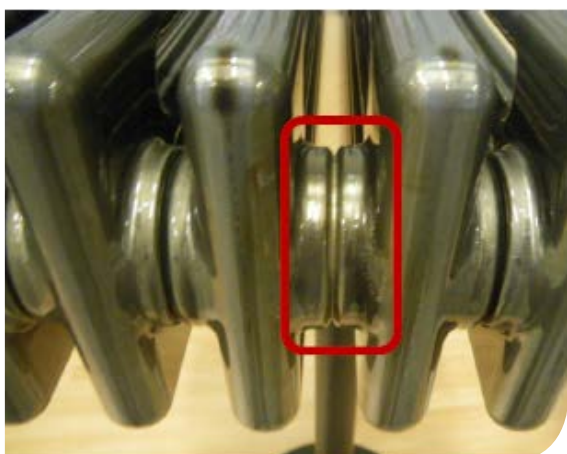
Widok z boku



Widok od przodu (pierwszy i ostatni element)



6) Powierzchnia pierścienia jest w kolorze srebrnym



7) Laser widoczny na laserowo spawanych główkach



Wszystkie powyżej przedstawione warianty powierzchni oraz efekty kolorystyczne są wynikiem procesu technologicznego i nie stanowią podstawy do reklamacji. Każdy grzejnik Zehnder Charleston w kolorze technoline jest zatem zawsze produktem unikatowym i wyjątkowym, który firma Zehnder z dumą Państwu poleca!

